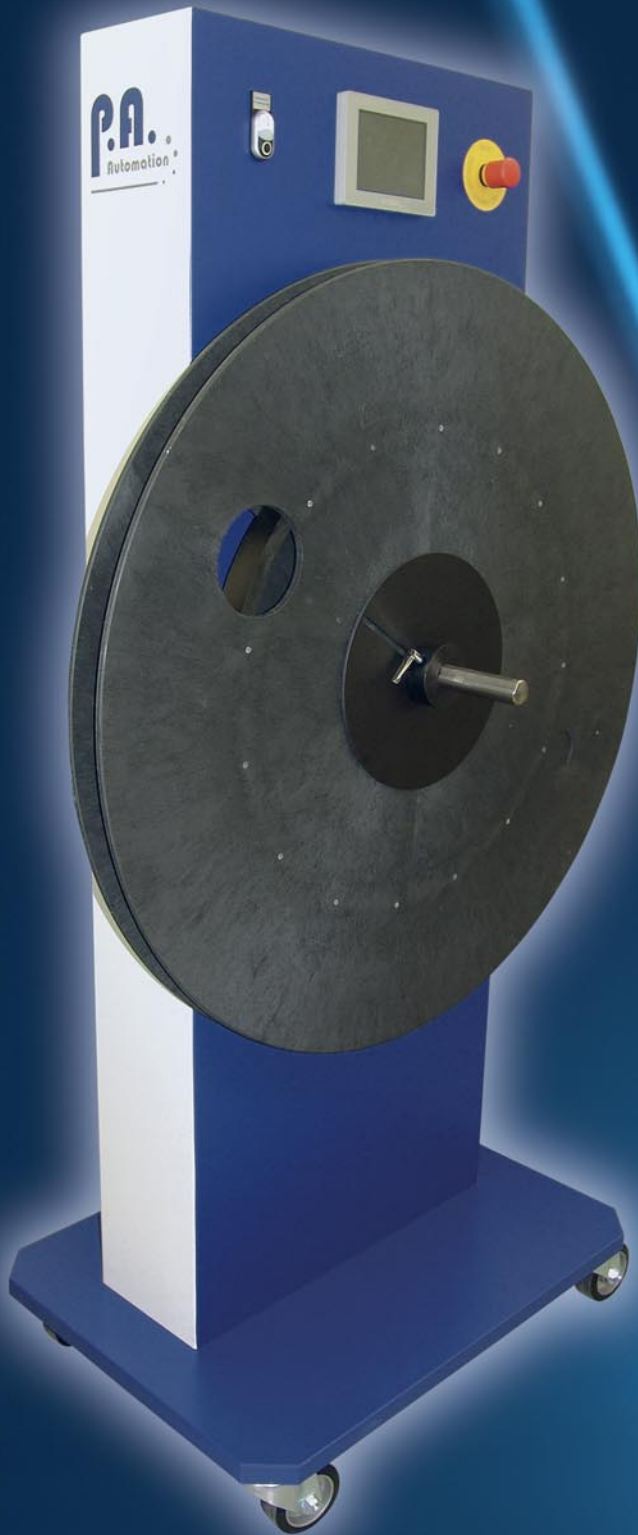


Auf- und Abwickler

Typ: EWM 1000



Besonderheiten des Produkts

- Bedienung über 5,7" Farb-Touchpanel
- Einstellbarer Rechts-/Linkslauf
- Meldungen und Fehlerbeschreibung als Klartext im Display
- Einfaches Steuern der einzelnen Funktionen zum Einrichten
- Genaue Drehzahleinstellung durch Eingabe im Panel

- Einsetzbar als Auf- oder Abwickler
- Einfacher Spulenwechsel über Klemmhebel
- Dynamische Drehzahl-Regelung über Frequenzumrichter
- Durchgangsteuerung berührungslos mit „Band Straff“ und „Band Ende“ Überwachung

Technische Daten

Allgemeine Daten

Wickelgeschwindigkeit	Max.	m/min	25
Spulengewicht	-	kg	100
Spulendurchmesser	Max.	mm	1000
Spulenachse	-	mm	40

Geschwindigkeitsregulierung über Durchhangsteuerung

Elektrische Daten

Zuleitung	3x400V/N/PE 50Hz CEE-Stecker 16A		
Steuerspannung	-	VDC	24
Motortyp	-	-	Asynchronmotor
Antriebsleistung Motor	-	kW	0,37
Signalaustausch	Freigabe und Not-Halt über Schnittstelle		
Steuerung	-	Siemens	S7-1200
Interne Kommunikation	-	-	Profinet

Abmessungen

Maschine	L/B/H	mm	800/600/1800
Gewicht	-	kg	300

Optionen

- Papierwickler / Papierbremse
- Wickelachse nach Kundenanforderung (Länge/Durchmesser)
- Farbe optional
- Spulen-Spreizer
- Rundumleuchte
- Auch mit Servo-Antrieb erhältlich
- Anzeige in mehreren Sprachen
- Durchhangsteuerung
- Teilezähler
- Nach Ihren Anforderungen mit Rollen oder mit Stellfüßen erhältlich



- Robotik • Steuerungstechnik
- Automation • Sondermaschinen

P.A. Automation GmbH
Sägmühlweg 19
75203 Königsbach-Stein

Telefon: +49 (0) 72 32 / 7 35 71-80
Telefax: +49 (0) 72 32 / 7 35 71-85
E-Mail: info@pa-automation.com
Internet: www.pa-automation.com

